



# Organisasjonsplan Just IL - innebandygruppa





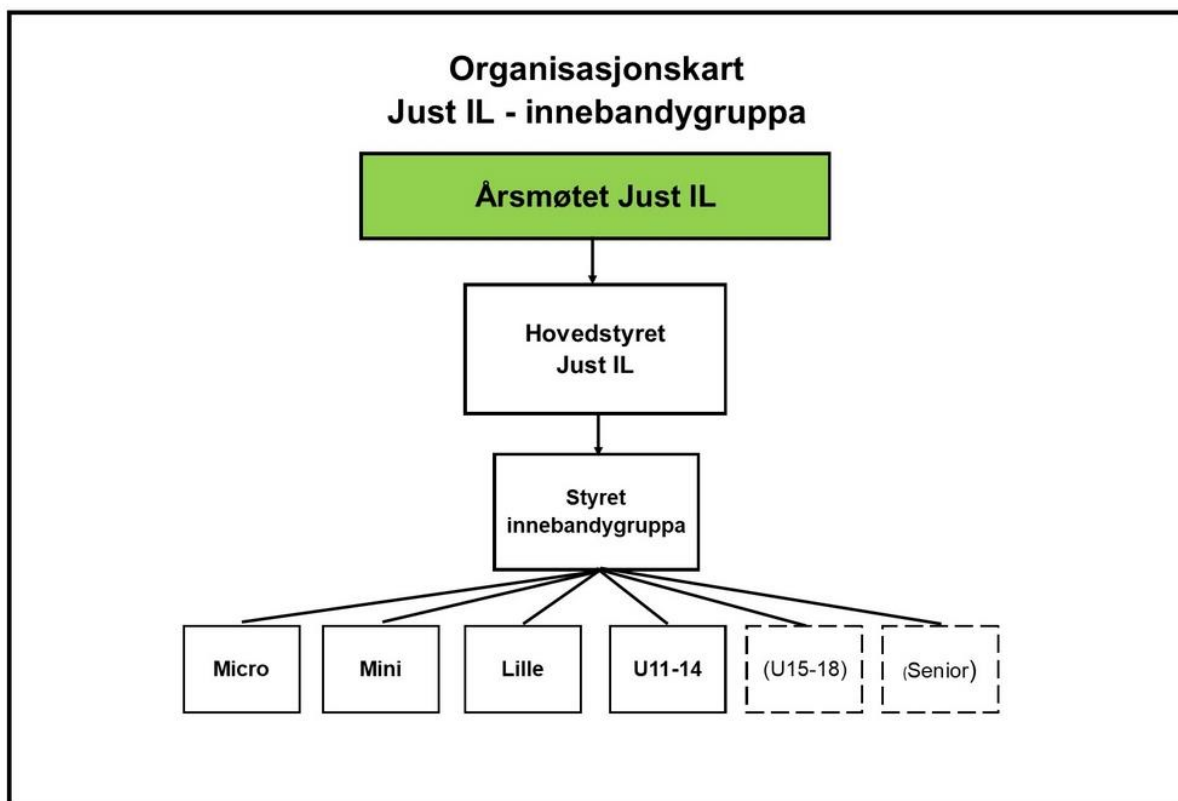
Just IL  
Postboks 4325, Justvik  
4694 KRISTIANSAND

## Just ILs organisering

Just IL tilbyr aktiviteter organisert i fem undergrupper. Disse undergruppene organiseres med egne gruppestyrer. Undergruppene er ikke egne juridiske enheter (rettssubjekter), men en del av den interne organiseringen av idrettslaget. Utad er det kun idrettslaget (Just IL) som kan pådra seg forpliktelser og opparbeide rettigheter. Dette betyr at det kun er hovedstyret som kan inngå økonomisk- og/eller juridisk bindende avtaler.

Alle undergruppene er underlagt årsmøtet og hovedstyret i Just IL, i henhold til Lov for Just IL og bestemmelsene i organisasjonsplanen for Just IL med tilhørende retningslinjer. Aktivitetene gjennomføres etter pålegg, rammer, fullmakter og godkjente budsjetter fra årsmøtet og hovedstyret.

## Organisasjonsplan for innebandygruppa i Just IL



Styret i innebandygruppa består av 3 personer – en leder, en nestleder/utdanningsansvarlig og en sportslig ansvarlig. Lagsgruppene har det sportslige ansvaret for de ulike aktivitetene innenfor innebandy. Trenerne for de ulike gruppene samles en til to ganger pr. år for å legge sportslige planer og sikre progresjon for utøverne.



Just IL  
Postboks 4325, Justvik  
4694 KRISTIANSAND

## Styrets organisering med rollebeskrivelser

### Styrets oppgaver:

- Følge opp hovedstyrets henvendelser og vedtak.
- Sørge for et sportslig tilbud til undergruppens medlemmer.
- Sørge for ny rekruttering ved hver sesongstart, både spillere og trenere/tillitsvalgte/dommere.
- Sikre at aktuelle lag meldes på seriespill/minirunder. Dette delegeres til trener/foreldrekontakt på det enkelte lag.
- Sørge for at oppdaterte laglister innleveres ved sesongstart, og at listene oppdateres gjennom sesongen. Dette delegeres til trener/foreldrekontakt på det enkelte lag.
- Sørge for at innebandygruppa kjenner til og følger idrettens og idrettslagets lover og regler.
- Melde treningstidsbehov inn til hovedstyret i god tid før søknadsfrister.
- Sørge for at spillere som trenger det, har lisens.

Hvordan styret selv organiserer seg, er opp til styret selv, men følgende oppgaver/roller må fylles:

### Leder:

- Kontaktledd mot hovedstyret/særforbund/-region.
- Møter til hovedstyremøter ved innkalling.
- Ansvarlig for å utarbeide årsmelding for innebandygruppa.

### Sportslig ansvarlig:

- Har det sportslige ansvar for tilbudet i undergruppa.
- Har ansvar for å utarbeide/revidere innebandygruppas sportsplan.
- Danne et team sammen med trenerne for alle lagene innenfor innebandy.

### Utdanningsansvarlig:

- Legge til rette for at trenere/ledere/dommere får anledning til å delta på aktuelle kurs.
- Har ansvar for å utarbeide/revidere innebandygruppas kompetanseplan.
- Hovedansvar for å arrangere lokale kurs.

Andre oppgaver/roller som kan tillegges styret er:

- Kioskansvarlig.
- Arrangementsansvarlig.
- Fair Play-ansvarlig.
- Dommeransvarlig.

Alle medlemmer i innebandystyret må framlegge politiattest.



Just IL  
Postboks 4325, Justvik  
4694 KRISTIANSAND

## Lagenes organisering med rollebeskrivelser

*Alle barnelag i innebandygruppa skal ha følgende roller besatt:*

1. **Hovedtrener:** Hovedtreneren har det sportslige ansvaret for treningene, innholdet og for å informere/instruere de andre trenerne. Må ha deltatt på kurset «Velkommen til innebandy». Bør ha Trener 1-kompetanse. Må fremlegge politiattest.
2. **Assistenttrener(e):** Assistenttrenerne må minimum ha deltatt kurset «Velkommen til innebandy». Må fremlegge politiattest.
3. **Lagleder:** Laglederen har ansvaret for alt det administrative rundt laget, som oppdatering av medlems-/laglister, informasjon, påmelding til minirunder og cuper/turneringer. Har også ansvar for kontakten mellom laget og innebandystyret/idrettslaget. Må minimum ha deltatt på kurset «Velkommen til innebandy». Bør ha deltatt på laglederlisenskurs. Rollen **kan** også innehas av en av trenerne. Må fremlegge politiattest.
4. **Foreldrekontakt/foreldreutvalg:** Foreldrekontakt-/utvalg skal være kontaktledd mellom foreldregruppa og lagledelsen. Bør ha deltatt på kurset «Velkommen til innebandy».

Ofte ivaretas rollene som Lagleder og foreldrekontakt av en og samme person.

*Alle ungdomslag (U11-14, og U15-18) i innebandygruppa skal ha følgende roller besatt:*

1. **Hovedtrener:** Hovedtreneren har det sportslige ansvaret for treningene, innholdet og for å informere/instruere de andre trenerne. Må ha deltatt på kurset «Velkommen til innebandy». Bør ha Trener 1-kompetanse. Må fremlegge politiattest.
2. **Assistenttrener(e):** Assistenttrenerne må minimum ha deltatt kurset «Velkommen til innebandy». Bør ha Trener 1-kompetanse. Må fremlegge politiattest.
3. **Lagleder:** Laglederen har ansvaret for alt det administrative rundt laget, som oppdatering av medlems-/laglister, informasjon, påmelding til serie og cuper/turneringer. Har også ansvar for kontakten mellom laget og innebandystyret/idrettslaget. Må minimum ha deltatt på kurset «Velkommen til innebandy». Må ha deltatt på laglederlisenskurs. Rollen **kan** også innehas av en av trenerne. Må fremlegge politiattest.
4. **Foreldrekontakt/foreldreutvalg:** Foreldrekontakt-/utvalg skal være kontaktledd mellom foreldregruppa og lagledelsen. Bør ha deltatt på kurset «Velkommen til innebandy».

Ofte ivaretas rollene som Lagleder og foreldrekontakt av en og samme person.



Just IL  
Postboks 4325, Justvik  
4694 KRISTIANSAND

*Eventuelle seniorlag i innebandygruppa skal ha følgende roller besatt:*

1. **Trener:** Treneren har det sportslige ansvaret for treningene og i kamp. Må ha Trener 1-kompetanse. Bør ha eller skaffe Trener 2-kompetanse. Må fremlegge politiattest dersom det er spillere på laget som er under 18 år.
2. **Lagleder:** Laglederen har ansvaret for alt det administrative rundt laget, som oppdatering av medlems-/laglister, informasjon, påmelding til serie og cuper/turneringer. Har også ansvar for kontakten mellom laget og innebandystyret/idrettslaget. Må ha deltatt på laglederlisenskurs. Må fremlegge politiattest dersom der spillere på laget som er under 18 år.
3. **Spillerutvalg:** Spillerutvalget velges av spillerne selv, og skal være et talerør for spillergruppa opp mot lagledelse/idrettslag. Spillerutvalget skal involveres i viktige avgjørelser og skal ha reell påvirkningsmulighet.

Ellers vises det til følgende retningslinjer i Just IL:

- [Retningslinjer for trenere i Just IL](#)
- [Retningslinjer for utøvere i Just IL](#)
- [Retningslinjer for foreldre og foresatte i Just IL](#)